

## Tente pliante - EASY SAFE

### Tente pliante EASY SAFE

Ref. MOTPERF



### CARACTÉRISTIQUES

La tente pliante EASY SAFE est une tente spécialement adaptée pour les collectivités et associations qui souhaitent investir dans du matériel de haute qualité. Cette tente sera votre alliée pour vos événements locaux car elle est conçue pour résister à une utilisation intensive.

#### Armature :

- Structure en aluminium avec visserie inox
- Pièces de connexion en aluminium
- Base des pieds : 14 x 14 cm
- Poteau diamètre 60 mm épaisseur 2 mm. Ciseau 35x18x2 mm
- Pieds réglables 5 positions : 180 à 220 cm
- Clip par anneaux de tirage à ressort

#### Toile :

- Bâche polyester 520 gr/m<sup>2</sup> enduit PVC Blanc
- Traitée anti-UV et anti-moisissure
- Fixation des murs par velcro
- Classement au feu M2

#### Fixation :

- Fixation au sol conseillée
  - Ou option poids de lestage en fonte 15 kg (prévoir 2 poids par pieds)
- Conseil : en cas de vent supérieur à 60 km/h replier la tente



Modèle 3 x 4,5 mètres - Ref. MOTPERF-345

Les +

- ✓ Mise en place rapide
- ✓ Stockage et transport facile
- ✓ Simple d'utilisation
- ✓ Livré avec 2 murs pleins + 2 murs portes



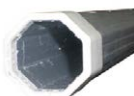
Goupille renforcée



Platine métallique haute résistance



Ciseaux 35x18x2 mm



Poteaux Ø 60 mm épaisseur 2 mm



Modèle 3 x 3 mètres - Ref. MOTPERF-33

Références	Dimensions	Surface	Poids (toit + armature)	Nombre de pieds
MOTPPERF-33	3 x 3 mètres	9 m <sup>2</sup>	43 kg	4
MOTPPERF-345	3 x 4,5 mètres	13,5 m <sup>2</sup>	60 kg	4
MOTPPERF-36	3 x 6 mètres	18 m <sup>2</sup>	76 kg	6

### Tente pliante - ECO EASY SAFE

#### Tente pliante ECO EASY SAFE

Ref. MOTPCS-33



#### CARACTÉRISTIQUES

La tente pliante ECO EASY SAFE est une tente spécialement adaptée pour les collectivités et associations. Cette tente sera votre alliée pour vos événements locaux.

##### Armature :

- Structure en aluminium avec visserie inox
- Pièces de connexion en polypropylène
- Base des pieds : 11 x 11 cm
- Poteau diamètre 40 mm épaisseur 1,5 mm. Ciseau 26x14 mm
- Pieds réglables 5 positions : 177 à 207 cm
- Clip par anneaux de tirage à ressort

##### Toile :

- Bâche polyester 320 gr/m<sup>2</sup> enduit PVC Blanc
- Traitée anti-UV et anti-moisissure
- Fixation des murs par velcro
- Classement au feu M2

##### Fixation :

- Fixation au sol conseillée
  - Ou option poids de lestage en fonte 15 kg (prévoir 2 poids par pieds)
- Conseil : en cas de vent supérieur à 60 km/h replier la tente



Les +

- ✓ Mise en place rapide
- ✓ Stockage et transport facile
- ✓ Simple d'utilisation
- ✓ Livré avec 3 murs plein + 1 mur porte



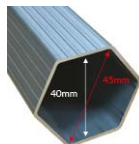
Goupille renforcée



Platine métallique haute résistance



Ciseaux 35x18x2 mm



Poteaux Ø 60 mm épaisseur 2 mm

Références	Dimensions	Surface	Poids (toit + armature)	Nombre de pieds
MOTPCS-33	3 x 3 mètres	9 m <sup>2</sup>	40 kg	4